

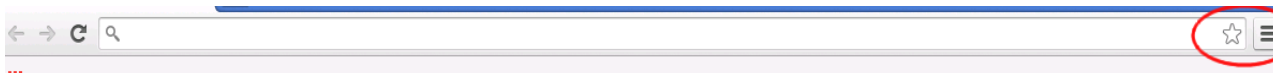
RedeUFES: Configuração de Servidor Proxy

Instruções

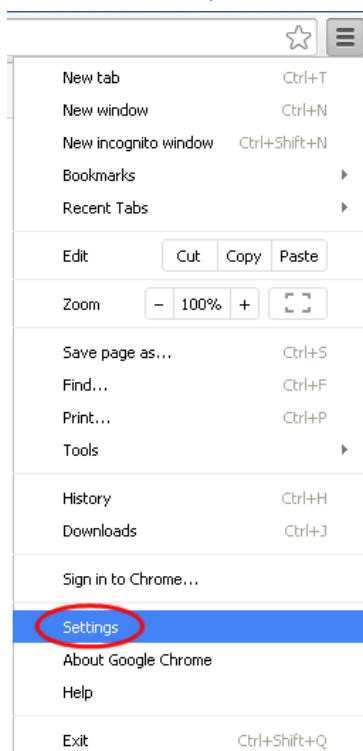
versão01 - 23/07/2014

1) Para o navegador Google Chrome

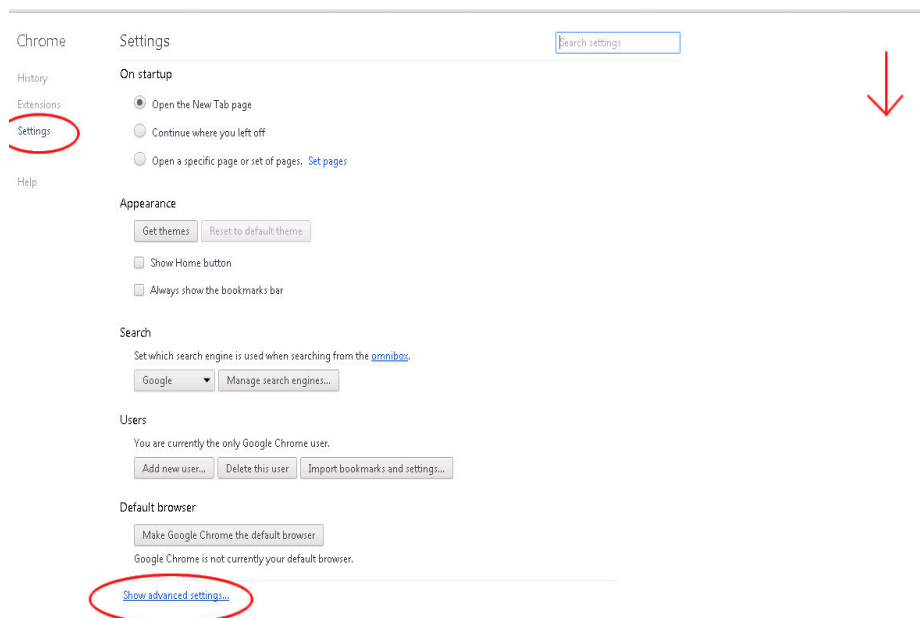
Passo 1: Abra o menu localizado na barra de ferramentas do navegador.



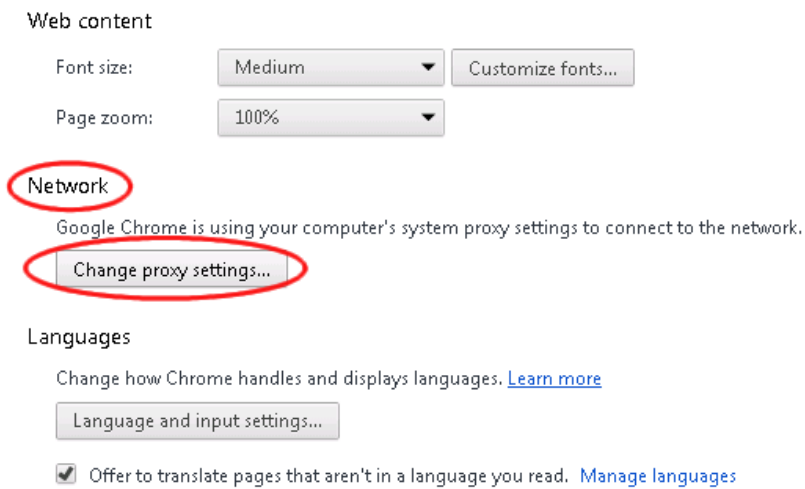
Passo 2: Selecione a opção Configurações [Settings]



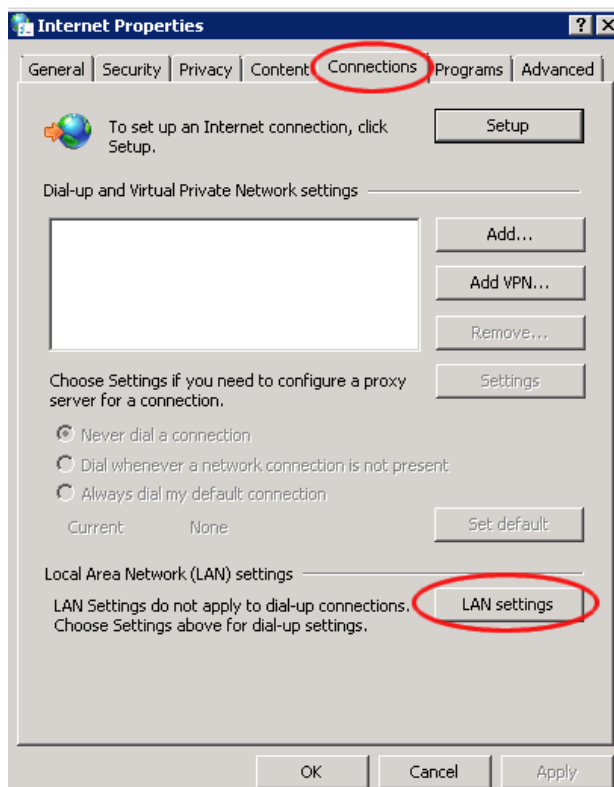
Passo 3: Desça para o final da página e clique na opção Mostrar configurações avançadas [Show advanced configurations]



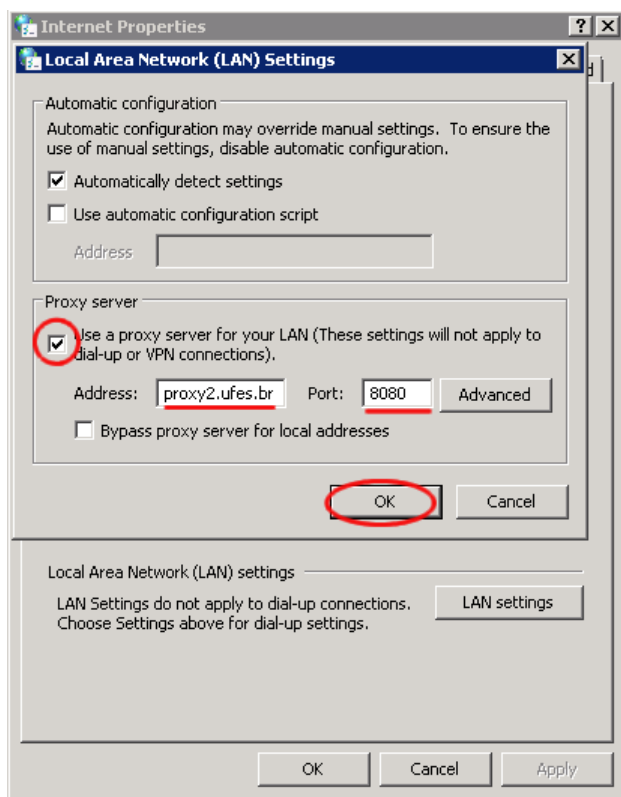
Passo 4: Na seção Rede [Network], clique em Alterar configurações de proxy [Change proxy settings]



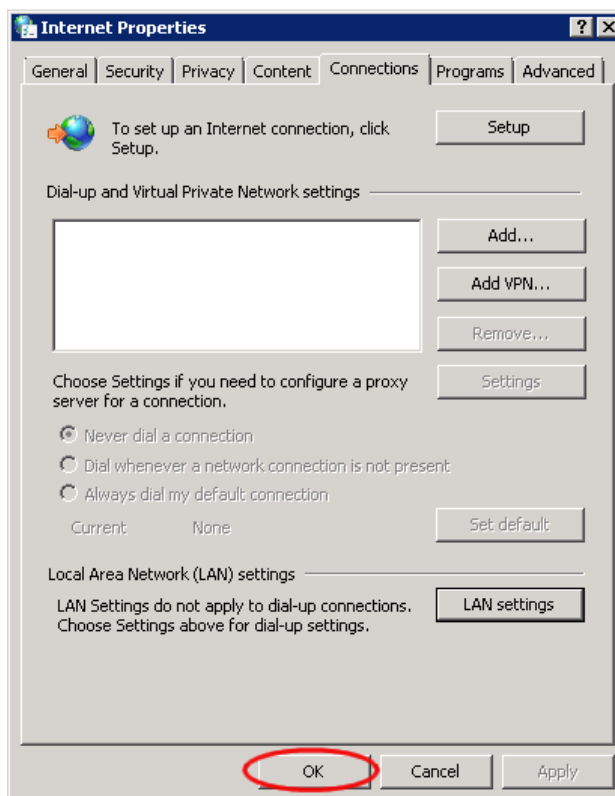
Passo 5: Na caixa de diálogo que irá abrir, selecione a seção Conexões [Connections] e clique no botão Configurações LAN [LAN settings]



Passo 6: Na caixa **Servidor proxy** selecione a opção **Usar servidor proxy para sua LAN** [Use a proxy server for your LAN] e preencha os campos com as informações abaixo:
Endereço [Address]: *proxy2.ufes.br*
Porta [Port]: *8080*
Clique em **OK**

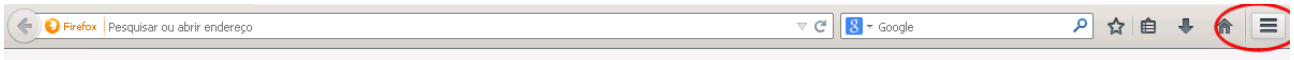


Passo 7: Clique em **OK**, novamente.

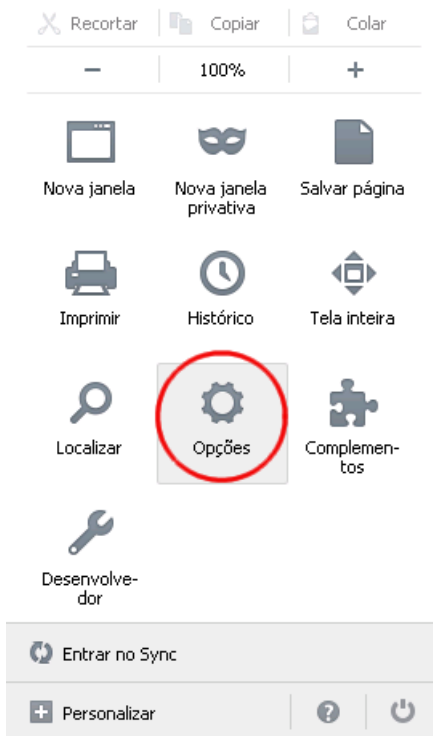


2) Para o navegador Mozilla Firefox

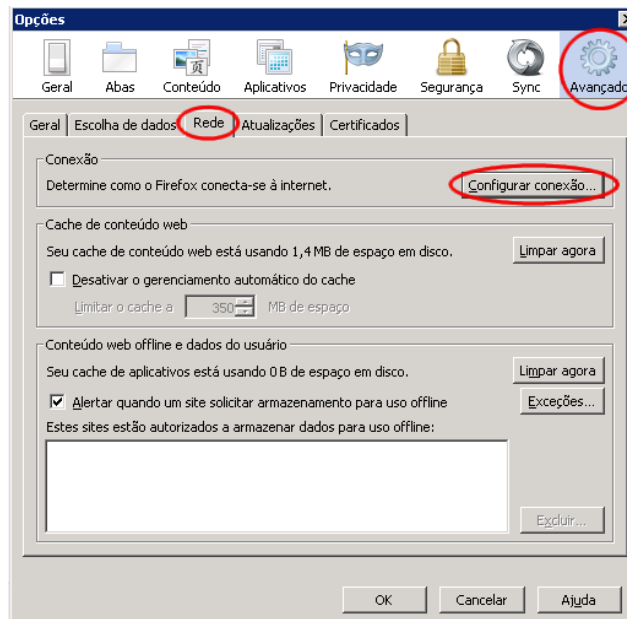
Passo 1: Abra o menu localizado na barra de ferramentas do navegador.



Passo 2: Selecione Opções.



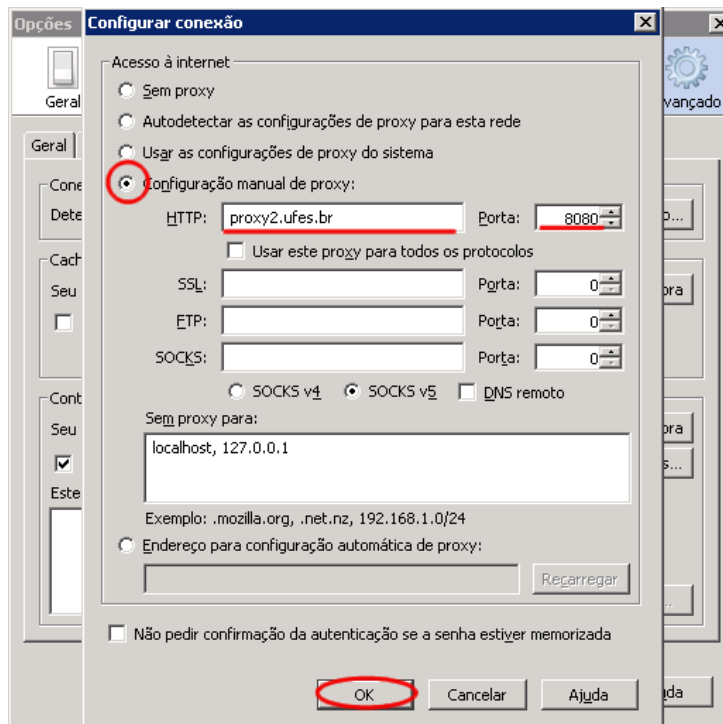
Passo 3: Dentro da seção Avançado, selecione a seção Rede e em seguida a opção Configurar conexão.



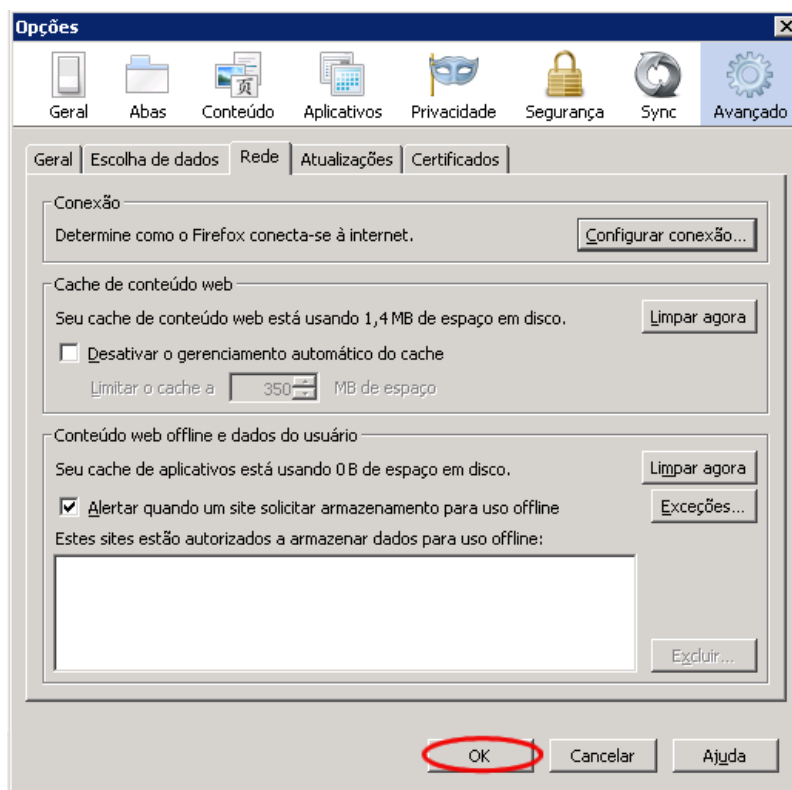
Passo 4: Selecione a opção **Configuração manual de proxy** e preencha os campos com as informações abaixo:

HTTP: *proxy2.ufes.br* Porta: *8080*

Clique em **OK**



Passo 5: Clique em **OK**, novamente.

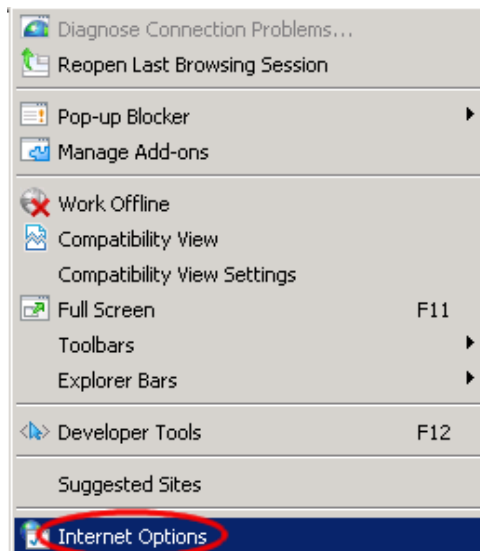


3) Para o navegador Internet Explorer

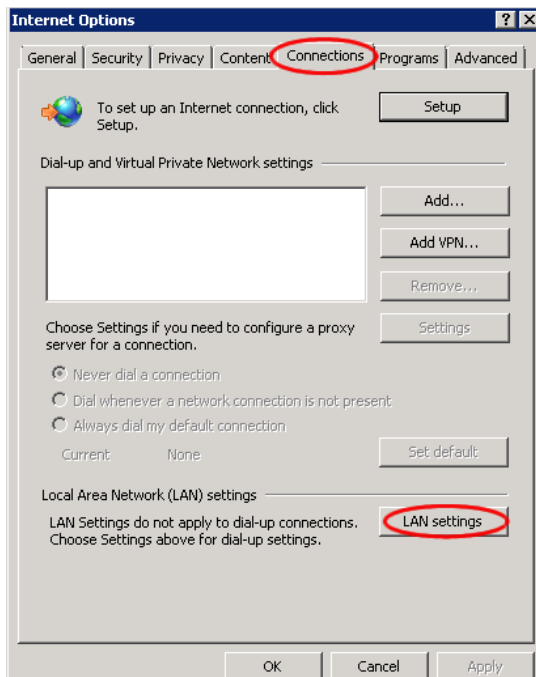
Passo 1: Abra o menu localizado na barra de ferramentas do navegador.



Passo 2: Selecione Opções de Internet [Internet Options].



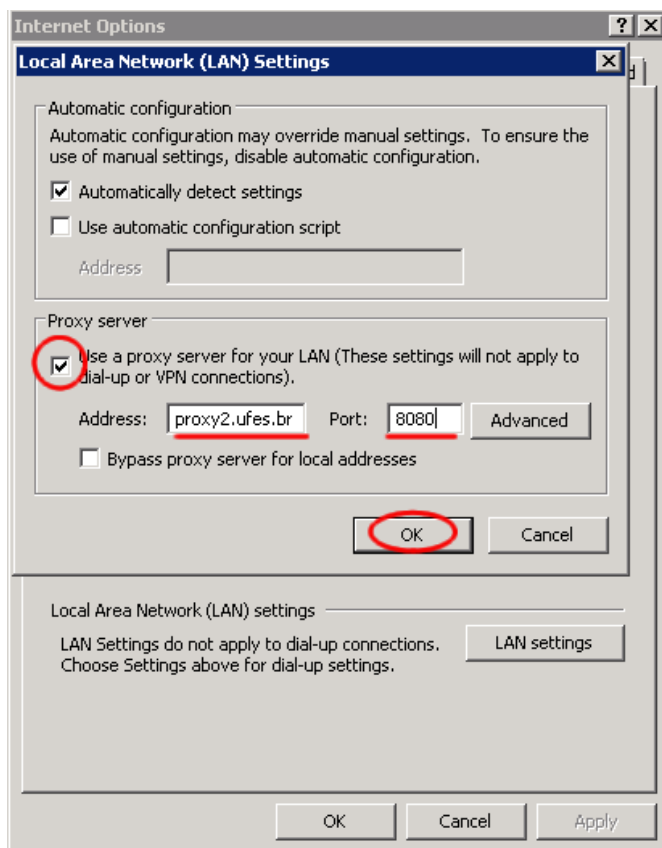
Passo 3: Selecione a seção Conexões [Connections] e, em seguida, a opção Configurações LAN [LAN settings].



Passo 4: Selecione a opção **Usar um servidor proxy para sua LAN** [Use a proxy server for your LAN] e preencha os campos com a informações abaixo:

Endereço [Address]: *proxy2.ufes.br* Porta [Port]: *8080*

Clique em **OK**



Passo 5: Clique em **OK** novamente.

